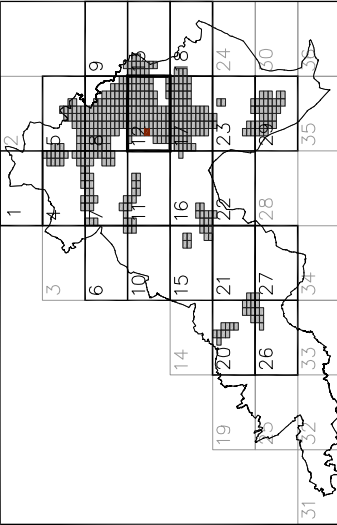


Distribución Hojas 1/10000



Distribución Hojas 1/1000

1	2	3	4	5	6	7	8	9	10
11	12	13	14	15	16	17	18	19	20
21	22	23	24	25	26	27	28	29	30
31	32	33	34	35	36	37	38	39	40
41	42	43	44	45	46	47	48	49	50
51	52	53	54	55	56	57	58	59	60
61	62	63	64	65	66	67	68	69	70
71	72	73	74	75	76	77	78	79	80
81	82	83	84	85	86	87	88	89	90
91	92	93	94	95	96	97	98	99	100

**SUELO URBANO**

1.2.a  
 ordenanza en consolidado  
 planeamiento asumido  
 planeamiento emitido  
 plan general  
 NC-A-02-F  
 UZD-R-03-S  
 NC-G-04-Z  
 barrio  
 nº de orden  
 ordenación  
 no consolidado

**SUELO URBANIZABLE**

UZD-A-02-F  
 UZD-R-03-S  
 UZD-G-04-Z  
 planeamiento asumido  
 planeamiento emitido  
 plan general  
 barrio  
 nº de orden  
 ordenación  
 determinado

**USOS GLOBALES Y PORMENORIZADOS**

**VIVIENDA**  
 RESIDENCIAL  
 ACTIVIDAD ECONÓMICA  
 IN INDUSTRIAL  
 DOTACIONAL

**PRIORIDAD RESIDENCIAL**  
 TERCARIO OFICINAS  
 TERCARIO COMERCIAL  
 TERCARIO HOSTELERO

**EQUIPAMIENTOS Y SERVICIOS COMUNITARIOS**  
 CULTURAL  
 DEPORTIVO  
 ASISTENCIAL  
 SANITARIO  
 RELIGIOSO

**ESPACIOS LIBRES**  
 ESPACIOS LIBRES (SL)  
 COMUNICACIONES (SG)  
 VAS PECUARIAS  
 SISTEMA GENERAL

\* LAS LÍNEAS QUE SEPARAN LOS ESPACIOS LIBRES PÚBLICOS DE LOS SUELOS EDIFICABLES NO SON ALINEACIÓN OFICIAL

**SUELO RÚSTICO**

RC común  
 RP protección

**DETERMINACIONES COMPLEMENTARIAS**

LÍMITE TÉRMINO MUNICIPAL  
 LÍMITE ÁMBITOS  
 Actuaciones Aliadas

**PLAN GENERAL DE ORDENACIÓN URBANA DE SEGOVIA**  
 ORDENACIÓN  
 Octubre 2007

**CALIFICACIÓN del suelo Urbano y Urbanizable**  
 e: 1/1000

Dirección Técnica: José M<sup>e</sup> Ezquiaga, doctor arquitecto.

**12-43**