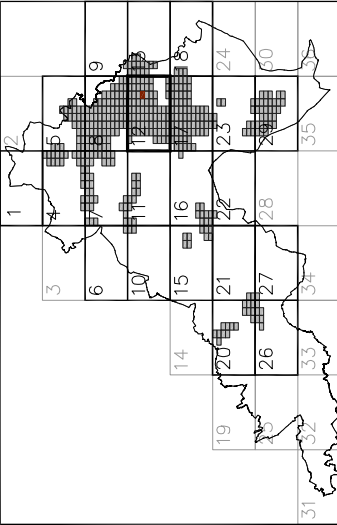


Distribución Hojas 1/10000



Distribución Hojas 1/1000

1	2	3	4	5	6	7	8	9	10
11	12	13	14	15	16	17	18	19	20
21	22	23	24	25	26	27	28	29	30
31	32	33	34	35	36	37	38	39	40
41	42	43	44	45	46	47	48	49	50
51	52	53	54	55	56	57	58	59	60
61	62	63	64	65	66	67	68	69	70
71	72	73	74	75	76	77	78	79	80
81	82	83	84	85	86	87	88	89	90
91	92	93	94	95	96	97	98	99	100

SUELO URBANO

1.2.a
 ordenanza en consolidado
 planeamiento asumido
 planeamiento emitido
 plan general
 NC-A-02-F
 NC-R-03-S
 NC-G-04-Z
 barrio
 nº de orden
 ordenación
 no consolidado

SUELO RÚSTICO

RC común

DETERMINACIONES COMPLEMENTARIAS

--- LIMITE TERMINO MUNICIPAL
 --- LIMITE AMBITOS
 --- Actuaciones Aliadas

SUELO URBANIZABLE

UZD-A-02-F
 UZD-R-03-S
 UZD-G-04-Z
 planeamiento asumido
 planeamiento emitido
 plan general
 barrio
 nº de orden
 ordenación
 definitivamente

SUELO GLOBAL Y PORMENORIZADOS

VIVIENDA
 RESIDENCIAL
 ACTIVIDAD ECONOMICA
 IN INDUSTRIAL
 DOTACIONAL
 EQUIPAMIENTOS Y SERVICIOS COMUNITARIOS
 CULTURAL
 DEPORTIVO
 D
 EL ESPACIOS LIBRES
 COMUNICACIONES (SC)
 * LAS LINEAS QUE SEPARAN LOS ESPACIOS LIBRES PUBLICOS DE LOS SUELOS EDIFICABLES NO SON ALINEACION OFICIAL

USOS GLOBALES Y PORMENORIZADOS

PRIMARIA RESIDENCIAL
 TERCARIO OFICINAS
 TERCARIO COMERCIAL
 TERCARIO HOSTELERO
 ASISTENCIAL
 SANITARIO
 RELIGIOSO
 VAS PECUARIAS
 SISTEMA GENERAL

PLAN GENERAL DE ORDENACION URBANA DE SEGOVIA
 ORDENACION
 Octubre 2007
CALIFICACION del suelo Urbano y Urbanizable
 e: 1/1000
 Direccion Técnica: José M^e Ezquiaga, doctor arquitecto.