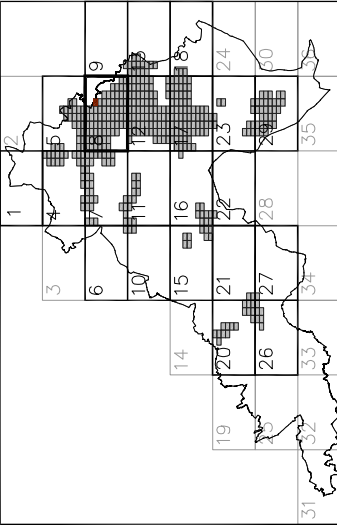


Distribución Hojas 1/10000



Distribución Hojas 1/1000

| | | | | | | | | | |
|----|----|----|----|----|----|----|----|----|-----|
| 1 | 2 | 3 | 4 | 5 | 6 | 7 | 8 | 9 | 10 |
| 11 | 12 | 13 | 14 | 15 | 16 | 17 | 18 | 19 | 20 |
| 21 | 22 | 23 | 24 | 25 | 26 | 27 | 28 | 29 | 30 |
| 31 | 32 | 33 | 34 | 35 | 36 | 37 | 38 | 39 | 40 |
| 41 | 42 | 43 | 44 | 45 | 46 | 47 | 48 | 49 | 50 |
| 51 | 52 | 53 | 54 | 55 | 56 | 57 | 58 | 59 | 60 |
| 61 | 62 | 63 | 64 | 65 | 66 | 67 | 68 | 69 | 70 |
| 71 | 72 | 73 | 74 | 75 | 76 | 77 | 78 | 79 | 80 |
| 81 | 82 | 83 | 84 | 85 | 86 | 87 | 88 | 89 | 90 |
| 91 | 92 | 93 | 94 | 95 | 96 | 97 | 98 | 99 | 100 |

SUELO URBANO

1.2.a
ordenanza en consolidado
planamiento asumido
planamiento remitido
plan general
ordenanza en consolidado
no consolidado

ordenanza en consolidado
planamiento asumido
planamiento remitido
plan general
ordenanza en consolidado
no consolidado

SUELO URBANIZABLE

UZD-A-02-F
UZD-R-03-S
UZD-G-04-Z
planamiento asumido
planamiento remitido
plan general
ordenanza en consolidado
no consolidado

ordenanza en consolidado
planamiento asumido
planamiento remitido
plan general
ordenanza en consolidado
no consolidado

SUELOS GLOBALES Y PORMENORIZADOS

VIVIENDA
RESIDENCIAL
ACTIVIDAD ECONÓMICA
INDUSTRIAL
DOTACIONAL
EQUIPAMIENTOS Y SERVICIOS COMUNITARIOS
CULTURAL
DEPORTIVO
ASISTENCIAL
SANITARIO
RELIGIOSO
ASISTENCIAL
COMERCIAL
HOSTELERO
TERCIARIO
OFICINAS
COMERCIAL
TERCIARIO
COMERCIAL
HOSTELERO

USOS GLOBALES Y PORMENORIZADOS

VIVIENDA
RESIDENCIAL
ACTIVIDAD ECONÓMICA
INDUSTRIAL
DOTACIONAL
EQUIPAMIENTOS Y SERVICIOS COMUNITARIOS
CULTURAL
DEPORTIVO
ASISTENCIAL
SANITARIO
RELIGIOSO
ASISTENCIAL
COMERCIAL
HOSTELERO
TERCIARIO
OFICINAS
COMERCIAL
TERCIARIO
COMERCIAL
HOSTELERO

ESPACIOS LIBRES
COMUNICACIONES (SG)
VIAS PECUARIAS
SISTEMA GENERAL

* LAS LINEAS QUE SEPARAN LOS ESPACIOS LIBRES PUBLICOS DE LOS SUELOS EDIFICABLES NO SON ALINEACION OFICIAL

PLAN GENERAL DE ORDENACIÓN URBANA DE SEGOVIA

ORDENACIÓN
Octubre 2007

CALIFICACIÓN del suelo Urbano y Urbanizable
e: 1/1000

Dirección Técnica: José M^e Ezquiaga, doctor arquitecto.

8-27