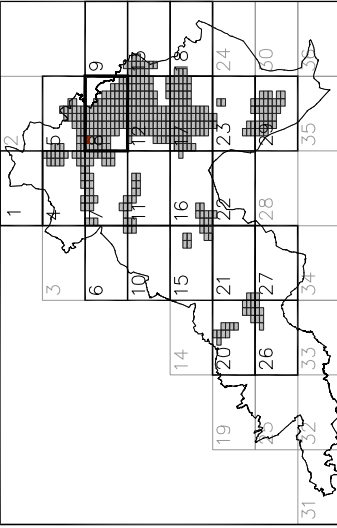


Distribución Hojas 1/10000



Distribución Hojas 1/1000

1	2	3	4	5	6	7	8	9	10
11	12	13	14	15	16	17	18	19	20
21	22	23	24	25	26	27	28	29	30
31	32	33	34	35	36	37	38	39	40
41	42	43	44	45	46	47	48	49	50
51	52	53	54	55	56	57	58	59	60
61	62	63	64	65	66	67	68	69	70
71	72	73	74	75	76	77	78	79	80
81	82	83	84	85	86	87	88	89	90
91	92	93	94	95	96	97	98	99	100

SUELO URBANO

1,2.a ordenanza en consolidado
 NC-A-02-F planeamiento asumido
 NC-R-03-S planeamiento remitido
 NC-G-04-Z plan general

banio
 nº de orden
 ordenación
 no consolidado

RC | común
 RP | protección

SUELO URBANIZABLE

UZD-A-02-F planeamiento asumido
 UZD-R-03-S planeamiento remitido
 UZD-G-04-Z plan general

banio
 nº de orden
 ordenación
 definitivamente

RP | protección

USOS GLOBALES Y PORMENORIZADOS

- VIVIENDA: RESIDENCIAL (R), ACTIVIDAD ECONÓMICA (E)
- INDUSTRIAL (IN), TERCARIO OFICINAS (TO), TERCARIO COMERCIAL (TC), TERCARIO HOSTELERO (TH)
- DOTACIONAL: EQUIPAMIENTOS Y SERVICIOS COMUNITARIOS (SC), CULTURAL (C), DEPORTIVO (D), ASISTENCIAL SANITARIO (A), RELIGIOSO (R)
- ESPACIOS LIBRES (EL), VÍAS FERVIARIAS (VF)
- COMUNICACIONES (SG)
- SISTEMA GENERAL (SG)

DETERMINACIONES COMPLEMENTARIAS

- ALINEACION OFICIAL *
- PASADIZOS Y SOPORTALES
- LIMITE TERMINO MUNICIPAL
- LIMITE AMBIOS
- Actuaciones Aliadas

PLAN GENERAL DE ORDENACIÓN URBANA DE SEGOVIA
 ORDENACIÓN
 Octubre 2007

CALIFICACIÓN del suelo Urbano y Urbanizable
 e: 1/1000

Dirección Técnica: José M^e Ezquiaga, doctor arquitecto.

8.2