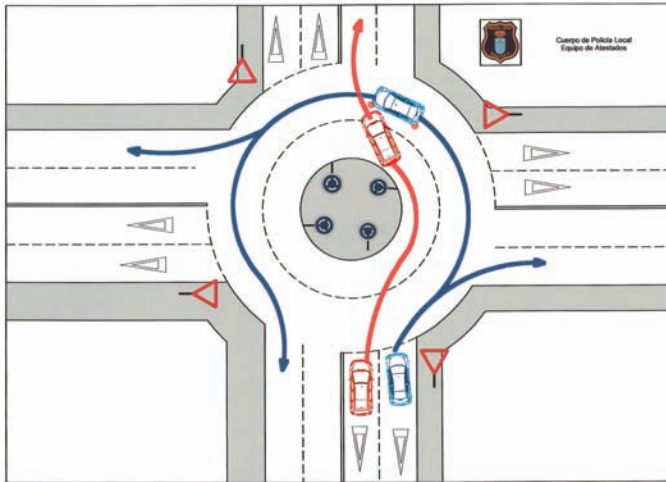


DIBUJO Nº 3



El vehículo azul circula correctamente, cuando quiera salir de la glorieta utilizará el indicador de dirección del lado derecho.

El vehículo rojo realiza una maniobra incorrecta ya que circula por la parte interior de la glorieta y pretende salir por el carril exterior por donde circula correctamente el vehículo azul.

- No es necesario utilizar el intermitente del lado izquierdo, si bien existen situaciones que por precaución es conveniente y recomendable su utilización (como lo realiza el vehículo azul); para avisar al conductor del otro vehículo de nuestras intenciones.
- Se podrá salir del carril interior, si hay varios carriles de salida y cuando nos hayamos asegurado de que el vehículo que circula por el carril exterior tiene intención de usar la misma salida, para no cortar su trayectoria indebidamente.

PARQUE INFANTIL DE TRÁFICO
POLICIA LOCAL DE SEGOVIA

SEGOVIA

por la Seguridad Vial



EDUCACIÓN VIAL

Circulando Seguro

Consejos para el conductor
Utilización de glorietas

CIRCULANDO SEGURO

El Ayuntamiento de Segovia, quiere informar a los ciudadanos de Segovia de algunas actitudes para mejorar la Seguridad Vial.

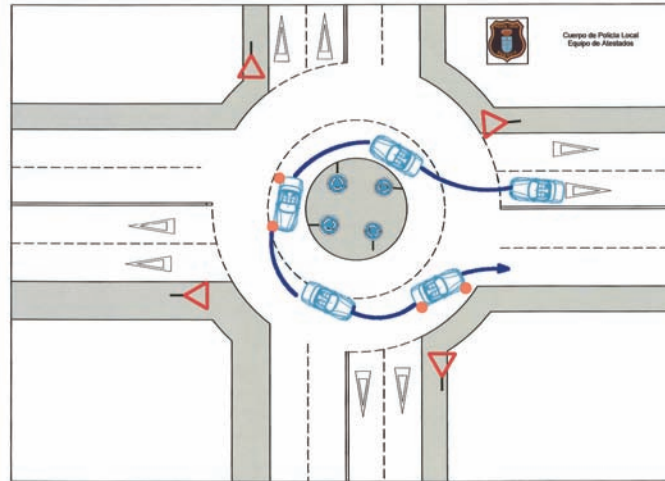
Desde la implantación de las glorietas se ha podido constatar su efectividad al haber ganado fluidez y seguridad, reduciendo el número de accidentes y su gravedad en estas intervenciones.

NORMAS BÁSICAS PARA LA UTILIZACIÓN DE LAS GLORIETAS

- Se circula en contra de las agujas del reloj. Hay que ceder el paso a los vehículos que ya circulan por la glorieta.
- Para abandonar una glorieta sólo se podrá realizar cuando nos encontremos en el carril exterior.
- Si queremos cambiar de carril, dentro de la glorieta, deberemos ceder el paso de los vehículos que circulan por el carril al que pretendemos incorporarnos.
- Es muy importante SEÑALIZAR con los indicadores de dirección (intermitentes), la salida de la glorieta y los cambios de carril.
- En las glorietas de las poblaciones, con dos o más carriles, el conductor deberá circular por el carril que más convenga a su destino, que generalmente es el derecho, en todo caso deberá tener presente la prioridad y preferencia de los vehículos bien posicionados.

EL VEHÍCULO QUE CIRCULA POR EL CARRIL EXTERIOR DE UNA GLORIETA SIEMPRE TIENE PREFERENCIA SOBRE TODOS LOS VEHÍCULOS (los que circulan por el carril interior o los que pretenden acceder a la glorieta).

DIBUJO Nº 1

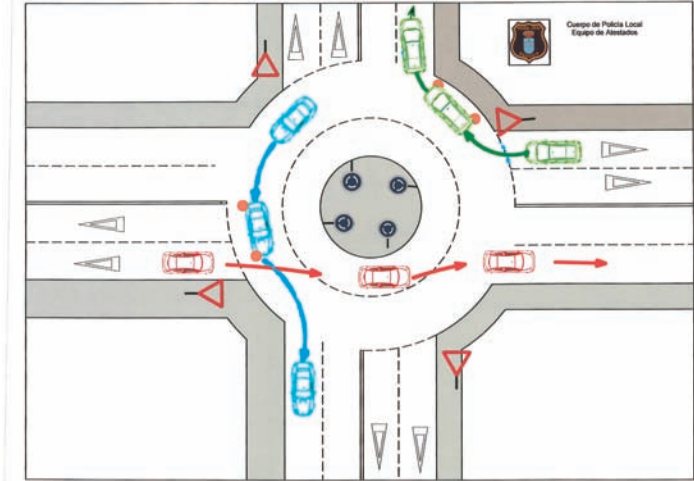


El vehículo azul circula correctamente, aunque se encuentre en el carril interior de la glorieta.

Utilizando el indicador de dirección cambia al carril exterior, y a continuación sale de la glorieta utilizando otra vez el indicador de dirección

- Para acceder a una glorieta no es necesaria la utilización del intermitente de la derecha, debido a que es una vía de sentido giratorio, con salidas únicamente a la derecha.
- Para salir de una glorieta, deberemos señalar con el intermitente del lado derecho esta maniobra, con la suficiente antelación.

DIBUJO Nº 2



Los vehículos azul y verde, circulan correctamente al ir en todo momento por el carril derecho, señalizando la salida con el indicador de dirección del lado derecho.

El vehículo rojo realiza una maniobra incorrecta ya que cambia de carriles y sale de la glorieta sin señalar la salida.

- Si pretendemos adelantar a otro vehículo en una glorieta, realizaremos las mismas operaciones que cuando deseamos adelantar en una vía, de un solo sentido y con dos o más carriles.